

### Legende

**Druckregelanlagen**

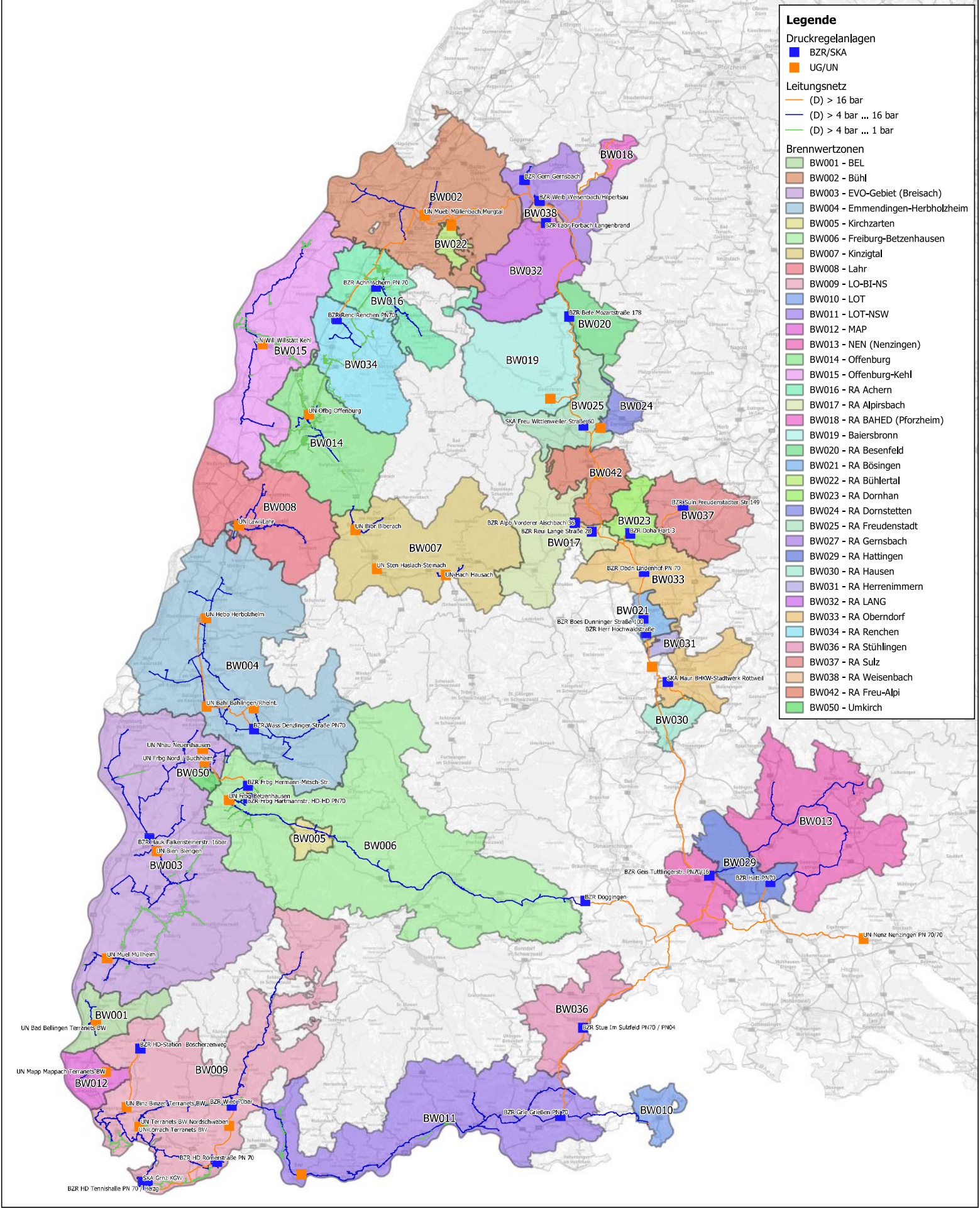
- BZR/SKA
- UG/UN

**Leitungsnetz**

- (D) > 16 bar
- (D) > 4 bar ... 16 bar
- (D) > 4 bar ... 1 bar

**Brennwertzonen**

- BW001 - BEL
- BW002 - Bühl
- BW003 - EVO-Gebiet (Breisach)
- BW004 - Emmendingen-Herbolzheim
- BW005 - Kirchzarten
- BW006 - Freiburg-Betzenhausen
- BW007 - Kinzigtal
- BW008 - Lahr
- BW009 - LO-BI-NS
- BW010 - LOT
- BW011 - LOT-NSW
- BW012 - MAP
- BW013 - NEN (Nenzingen)
- BW014 - Offenburg
- BW015 - Offenburg-Kehl
- BW016 - RA Achern
- BW017 - RA Alpirsbach
- BW018 - RA BAHED (Pforzheim)
- BW019 - Baiersbronn
- BW020 - RA Besenfeld
- BW021 - RA Böisingen
- BW022 - RA Bühlertal
- BW023 - RA Dornhan
- BW024 - RA Dornstetten
- BW025 - RA Freudenstadt
- BW027 - RA Gernsbach
- BW029 - RA Hattingen
- BW030 - RA Hausen
- BW031 - RA Herrenimmern
- BW032 - RA LANG
- BW033 - RA Oberdorf
- BW034 - RA Renchen
- BW036 - RA Stühlingen
- BW037 - RA Sulz
- BW038 - RA Weisenbach
- BW042 - RA Freu-Alpi
- BW050 - Umkirch



# Brennwertzonen

